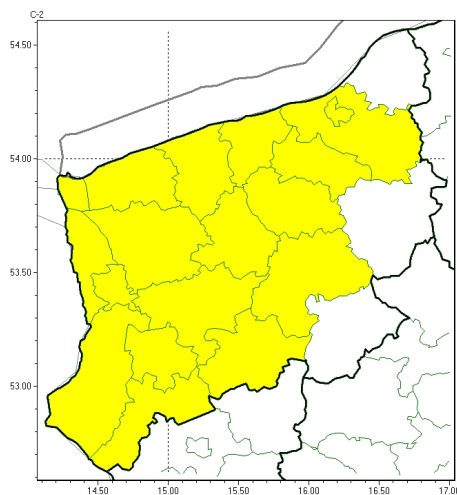




Opady marznące

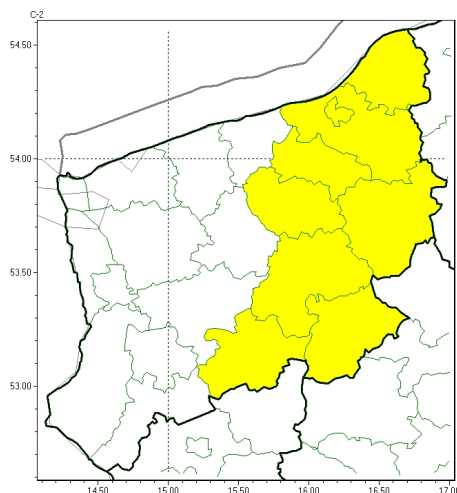


**PROGNOZA NIEBEZPIECZNYCH ZJAWISK METEOROLOGICZNYCH
NA PIERWSZĄDOBE**

Obszar	Województwo zachodniopomorskie
Ważność (cz. urz.)	od godz. 07:30 dnia 20.02.2025 (czwartek) do godz. 07:30 dnia 21.02.2025 (piątek)
Zjawisko/stopień zagrożenia Kryteria	Opady marznące/1 (<i>białogardzki, choszczeński, drawski, goleniowski, gryficki, gryfiński, kamieński, kołobrzeski, Koszalin, koszaliński, łobeski, myśliborski, policki, pyrzycki, stargardzki, Szczecin, świdwiński i Świnoujście</i>) Słabe opady marznącego deszczu lub mżawki, trwające nie dłużej niż 12 godzin i powodujące gołoledź.



Opady marznące



**PROGNOZA NIEBEZPIECZNYCH ZJAWISK METEOROLOGICZNYCH
NA DRUGĄDOBE**

Obszar	Województwo zachodniopomorskie
Ważność (cz. urz.)	od godz. 07:30 dnia 21.02.2025 (piątek) do godz. 07:30 dnia 22.02.2025 (sobota)
Zjawisko/stopień zagrożenia Kryteria	Opady marznące/1 (bialogardzki, choszczeński, drawski, Koszalin, koszaliński, sławieński, szczecinecki, świdwiński i walecki) Słabe opady marznącego deszczu lub mżawki, trwające nie dłużej niż 12 godzin i powodujące gołoledź.



Brak niebezpiecznych zjawisk



**PROGNOZA NIEBEZPIECZNYCH ZJAWISK METEOROLOGICZNYCH
NA TRZECIĄDOBE**

Obszar	Województwo zachodniopomorskie
Ważność (cz. urz.)	od godz. 07:30 dnia 22.02.2025 (sobota) do godz. 07:30 dnia 23.02.2025 (niedziela)
Zjawisko/stopień zagrożenia Kryteria	Nie przewiduje się/-



Brak niebezpiecznych zjawisk



**PROGNOZA NIEBEZPIECZNYCH ZJAWISK METEOROLOGICZNYCH
NA CZWARTĄDOBĘ**

Obszar	Województwo zachodniopomorskie
Ważność (cz. urz.)	od godz. 07:30 dnia 23.02.2025 (niedziela) do godz. 07:30 dnia 24.02.2025 (poniedziałek)
Zjawisko/stopień zagrożenia Kryteria	Nie przewiduje się/-

Godzina i data wydania	godz. 14:30 dnia 19.02.2025
Uwagi	Prognoza niebezpiecznych zjawisk meteorologicznych jest informacją orientacyjną. Wydawanie depeszy OSTRZEŻENIE unieważnia i anuluje wszystkie informacje dotyczące tego samego okresu i zjawiska zawarte w prognozie. Sprawdź aktualne ostrzeżenia oraz tekstową prognozę synoptyczną.

Opracowanie niniejsze i jego format, jako przedmiot prawa autorskiego podlega ochronie prawnej, zgodnie z przepisami ustawy z dnia 4 lutego 1994r o prawie autorskim i prawach pokrewnych (dz. U. z 2006 r. Nr 90, poz. 631 z późn. zm.).

Wszelkie dalsze udostępnianie, rozpowszechnianie (przedruk, kopiowanie, wiadomość sms) jest dozwolone wyłącznie w formie dosłownej z bezwzględnym wskazaniem źródła informacji tj. IMGW-PIB.